

Concevoir et dimensionner les structures en terre crue d'un projet de construction

Les matériaux et techniques de construction en terre crue suscitent un intérêt croissant dans les projets architecturaux contemporains, qu'il s'agisse d'éléments porteurs, de cloisons ou de second œuvre. Longtemps réservée à l'architecture vernaculaire, la terre crue nécessite aujourd'hui une réévaluation de ses propriétés mécaniques et physiques dans un contexte normatif et technique en pleine évolution. Les équipes de maîtrise d'œuvre, et notamment les ingénieurs, sont ainsi amenées à repenser leurs approches de conception et de dimensionnement à partir des spécificités de ce matériau unique.

La formation de perfectionnement *Concevoir et dimensionner les structures en terre crue d'un projet de construction* s'adresse aux professionnels de la construction souhaitant maîtriser la conception, le calcul et la justification des ouvrages en terre crue. De la compréhension du comportement mécanique des matériaux aux exigences de sécurité (stabilité, séisme, incendie), elle fait le lien entre savoir-faire constructif et ingénierie structurelle pour accompagner l'émergence de projets contemporains en terre crue, performants et durables.

Aptitudes visées

- _ Élaborer et justifier une stratégie structurelle
- _ Dimensionner un élément ou une structure porteuse en terre crue
- _ Concevoir et dessiner des détails techniques adaptés à la terre crue
- _ Concevoir un dispositif technique adapté au risque sismique et incendie
- _ Prescrire les essais matériaux et interpréter les résultats
- _ Rédiger une notice technique qui intègre les spécificités du matériau terre crue
- _ Suivre et contrôler l'exécution d'ouvrage en terre crue

Programme

- _ Conception technique : stratégie et conception de détails techniques, dimensionnement d'éléments et structures en terre, essais matériaux, dessins, notices, chiffrage
- _ Cadre réglementaire : contraintes liées aux séismes et au feu, justifications techniques

30 juin > 02 juil. 2026

Formation de perfectionnement

Type d'action de formation
Développement des compétences

Informations pratiques
Format : Présentiel
Lieu : ENSA Grenoble
Durée : 21 heures
Tarif : 1 500€ net de TVA
Nombre de participants : 16 personnes
Formateurs référents : amàco et ENSAG - AE&CC - CRAterre

Publics
Ingénieurs structure et bâtiment, architectes, contrôleurs techniques

Prérequis*
_ Prérequis terre crue : Avoir suivi la formation *Intégrer la terre crue dans un projet de construction* ou équivalent (autre formation, expériences professionnelles, etc.) et être capable de citer les différentes techniques de construction en terre, de décrire leur mise en œuvre et d'en donner les caractéristiques principales dans le but d'argumenter leur utilisation dans un projet contemporain
_ Prérequis ingénierie : Savoir dimensionner des structures

Inscription
Jusqu'à 7 jours avant le début de la formation dans la limite des places disponibles

Formation accessible aux personnes en situation de handicap

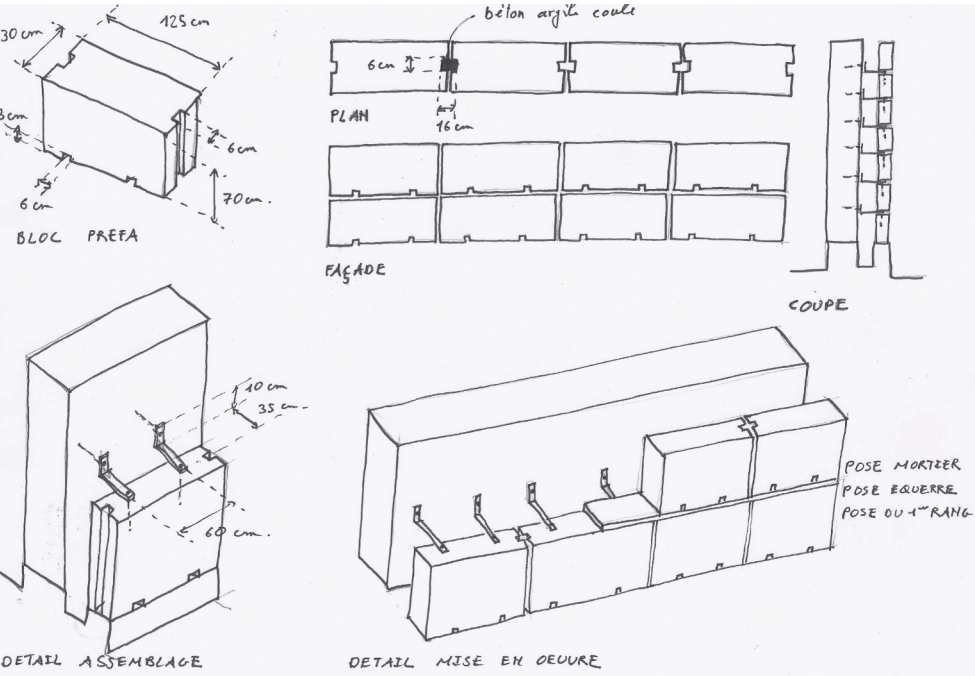
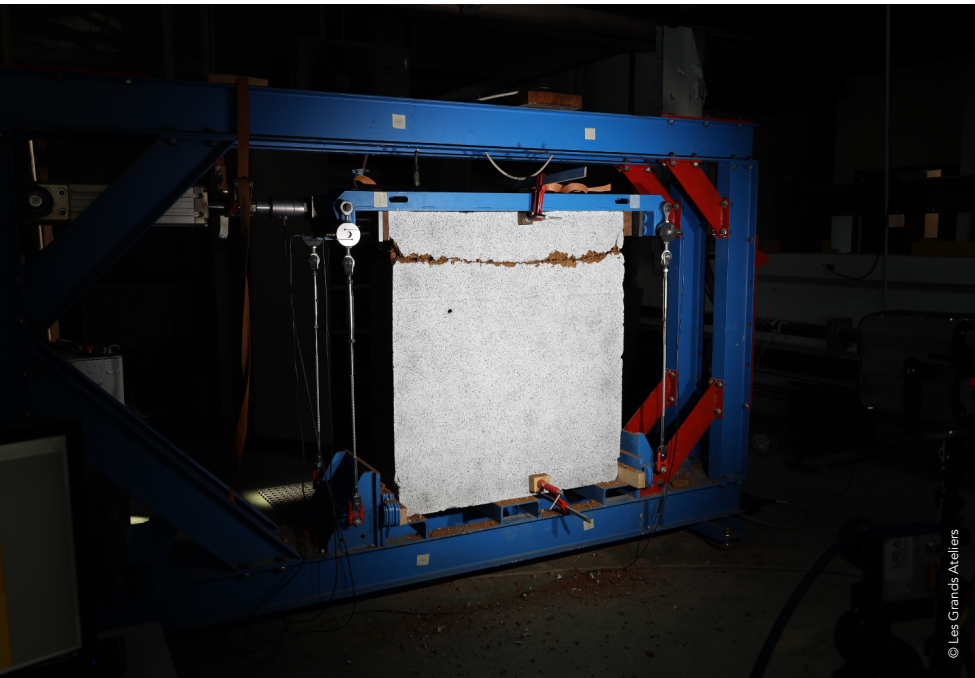
Modalités de prise en charge
Code ROME : F1101, F1103, F1104, F1106, F1107, F1606, F1704, I1101, I1203, F2111
Formacode ® : 22211, 22212, 22301, 22335, 45009
NSF : 230, 233, 233V

_ En fonction de votre statut professionnel : OPCO, France Travail, Fonds pour professions libérales (FIFPL, FAFIEC, etc...)

s'inscrire

Formations de perfectionnement
Les formations de perfectionnement prolongent la formation *Intégrer la terre crue dans un projet de construction* et permettent d'approfondir des notions ciblées pour renforcer vos compétences et votre autonomie.

10 % de réduction sur une formation de perfectionnement suivie la même année que *Intégrer la terre crue* dans un projet de construction par la même personne.



Modalités pédagogiques
L'équipe pédagogique adopte une approche participative, créative et expérimentale, de la matière à l'architecture, avec :
_ apports théoriques ;
_ exercices pratiques ;
_ visites ;
_ études de cas et retours d'expérience.

Modalités de suivi
_ Questionnaires de positionnement
_ Questionnaire de satisfaction
_ Questionnaire à froid

Modalités d'évaluation
Évaluation basée sur un questionnaire permettant d'apprécier le degré d'acquisition des aptitudes visées

Données statistiques
Nouvelle formation

Partenaires de formation



Contact
Les Grands Ateliers Innovation Architecture
NDA n°84 38 0698238
-
96 boulevard de Villefontaine
38090 Villefontaine
Téléphone : 04 74 96 88 70
Mail : info@lesgrandsateliers.fr

*Les prérequis sont vérifiés par un entretien individuel en amont de la formation