

HOSPITALITÉS

ÆDIFICATION

GRANDS TERRITOIRES - VILLES

HOSPITALITÉS
ÆDIFICATION
GRANDS TERRITOIRES
VILLES

Une équipe pluridisciplinaire

A. Cankat, architecte, co-responsable

J. Martin Daydé, architecte, co-responsable

C. Caroff, architecte

F. Dellinger, paysagiste

R. Granoux, architecte

H. Mama Awal, historienne

M. Laronze, architecte

S. Paviol, historienne

M. Pointet, ingénieur construction

F. Prungnaud, architecte

E. Randier, architecte

D. Wolle, plasticien

+ invité.es

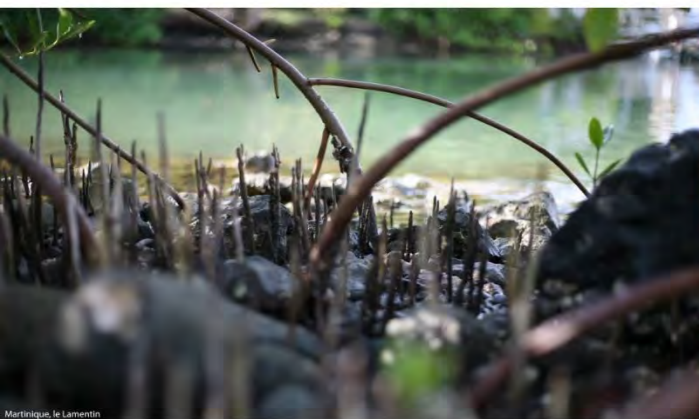
PARTAGE DES CONNAISSANCES

Travailler avec les acteurs des terrains



ÆDIFICATION

Travailler à différentes échelles



HOSPITALITÉS – CULTURES DE L'HABITÉ

Guyane – Matoury



ÉCOLOGIES ENVIRONNEMENTALES ET CULTURELLES

Martinique – Le Lamentin



FAIRE AVEC LES EXISTANTS

Alsace – Colmar



VISIONS PROSPECTIVES

Alsace - Colmar et Fribourg



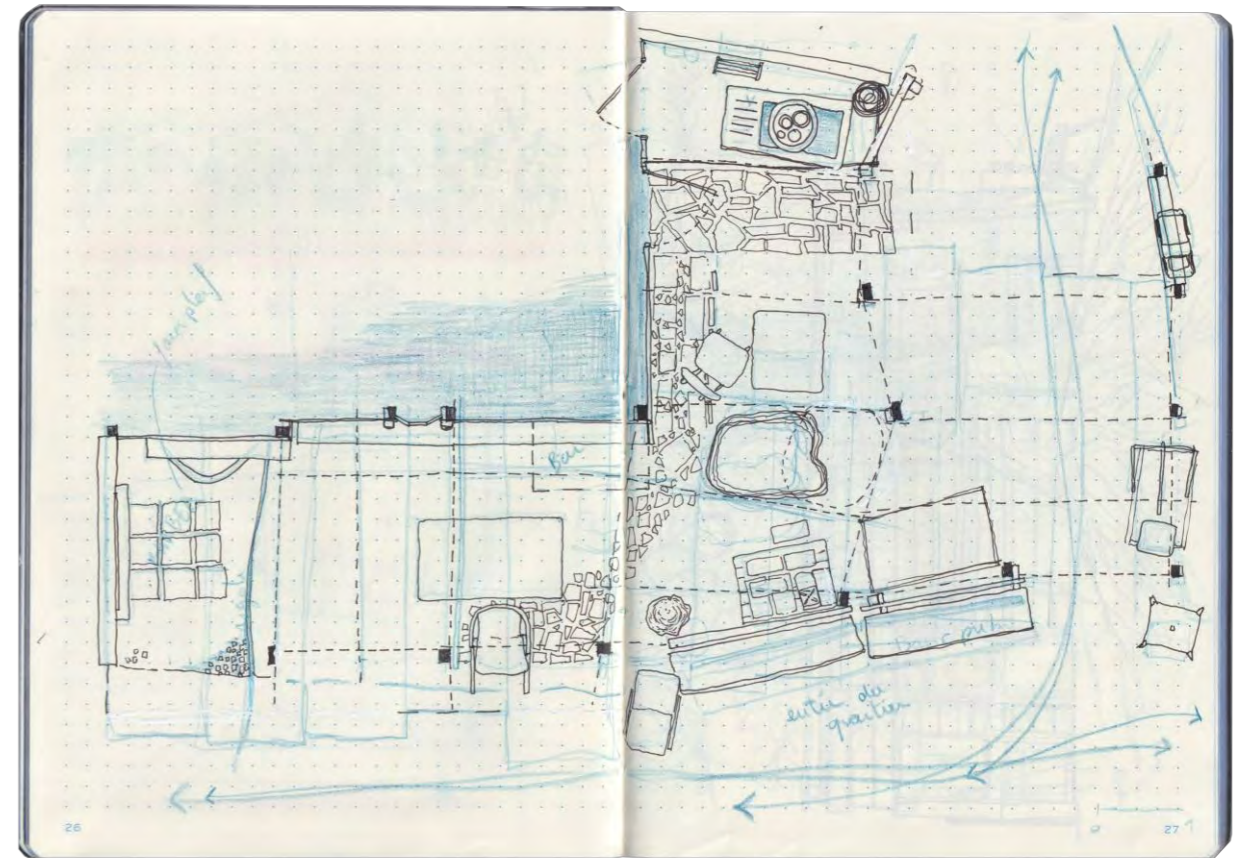
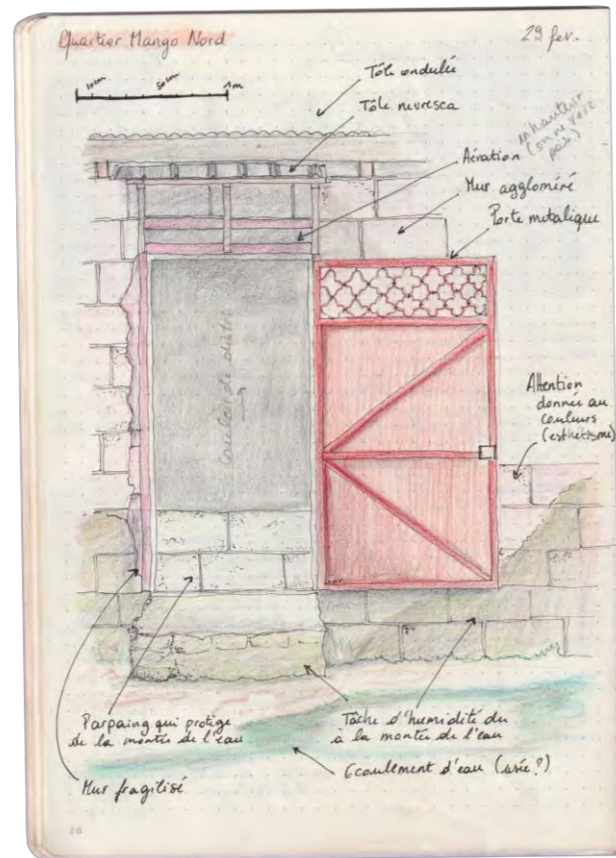
RENCONTRE DES CULTURES

Guyane – Cayenne



PÉDAGOGIE SUR SITE

Analyses dessinées sur site – Cayenne

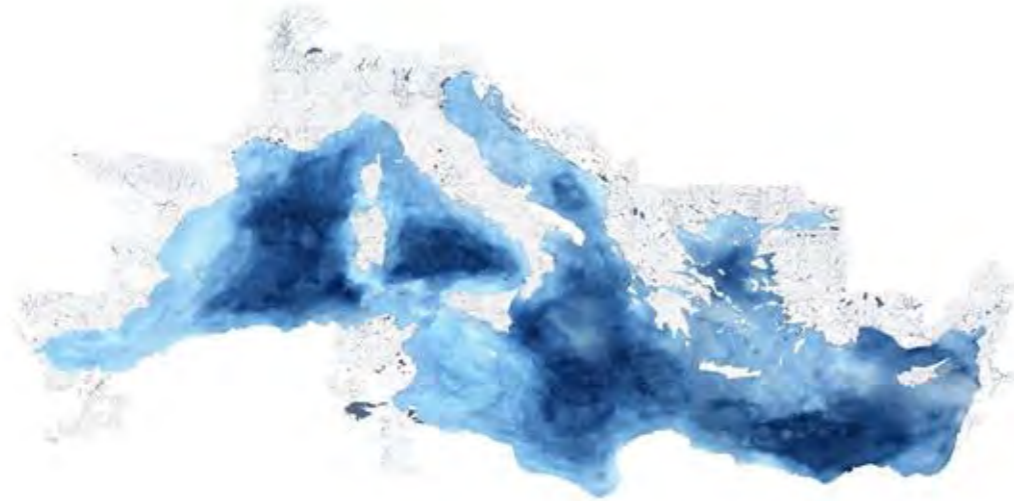


Transitions environnementales et culturelles

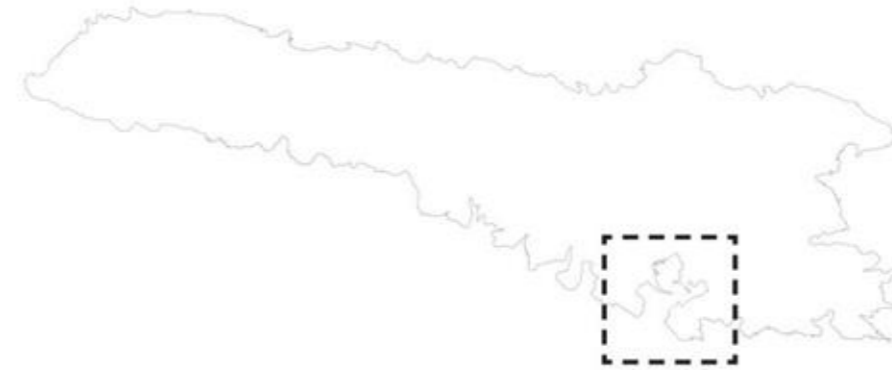
Hospitalités et situations de fragilités

CONCEVOIR AVEC LE TERRITOIRE

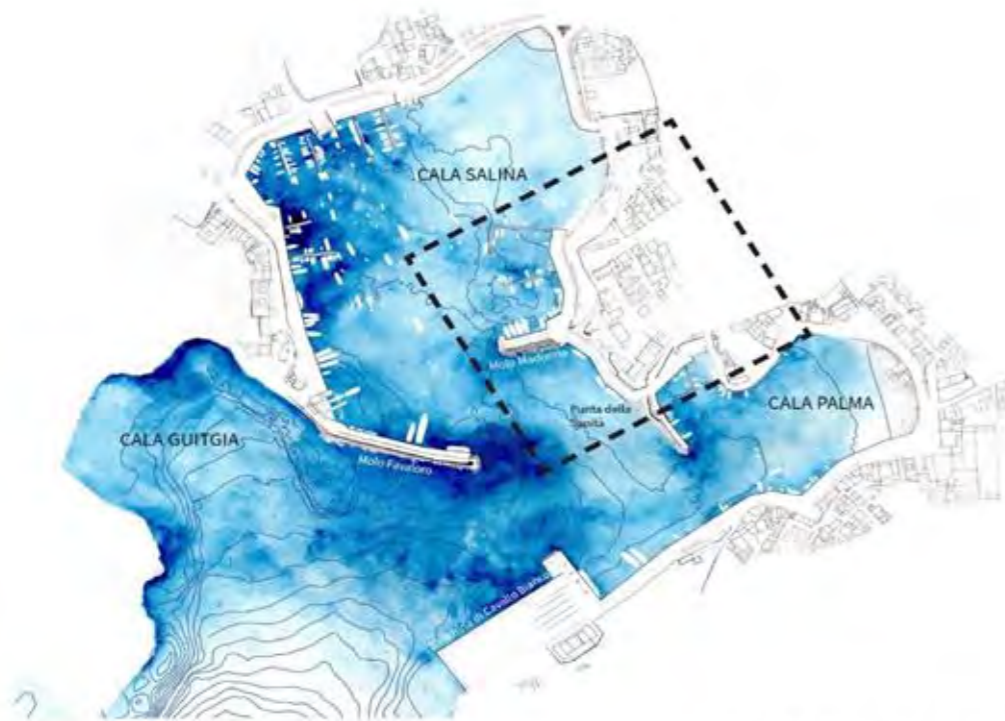
La mer – le désert : des territoires liquides d'accueil et d'hospitalité, Lampedusa, PFE DE Léa Dagonnaud, 2023



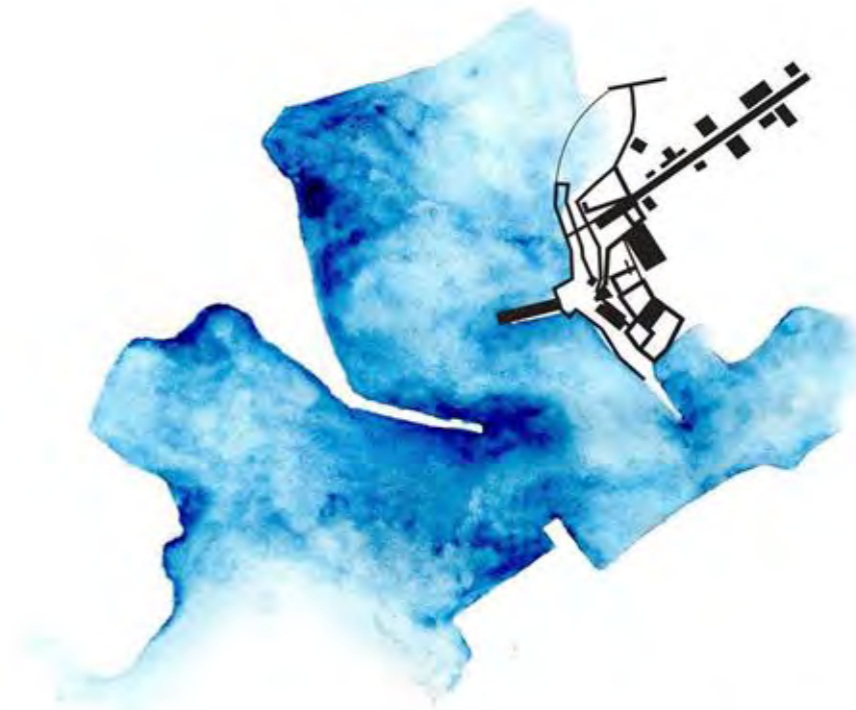
UN MONDE DE RELATIONS



UNE ÎLE FRONTIÈRE



S'ANCRER AU PORT



LIEUX-MOUVEMENT

MÉNAGER LES VIVANTS

PFE Cayenne Mayouri, juin 2024, Delprat, Letessier, Jobard

Les trois franges



Fig.63 Coupe de la frange de l'Allée potager

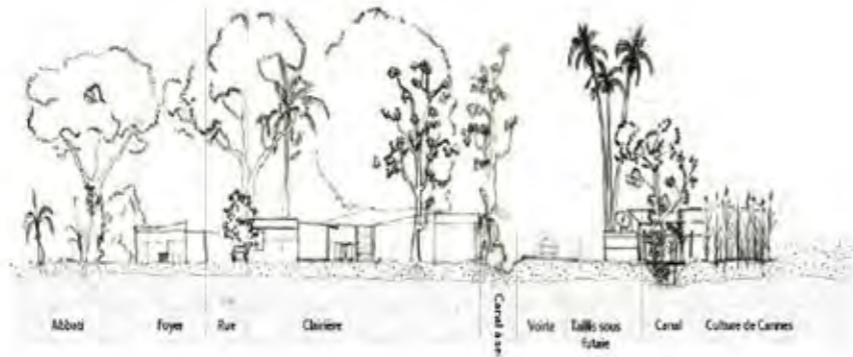


Fig.64 Coupe de la frange des poulaillers

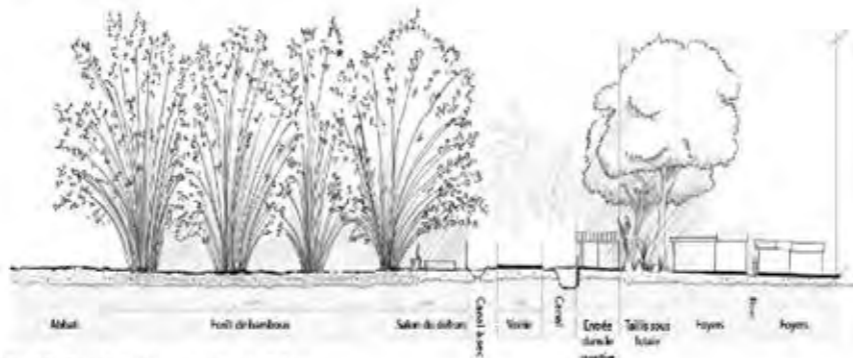


Fig.65 Coupe de la frange salon du dehors



Fig.66 Coupe analyse de l'Allée du potager

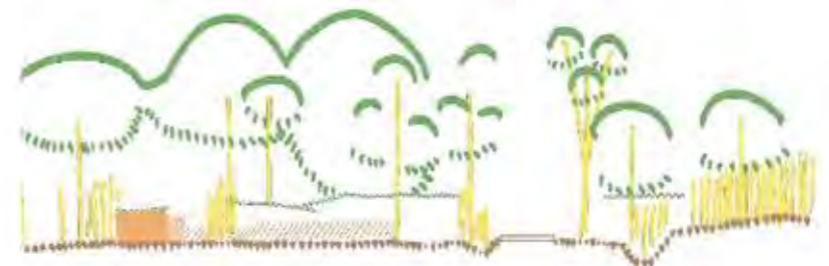


Fig.67 Coupe analyse des poulaillers



Fig.68 Coupe analyse du salon du dehors

Des Hospitalités Climatiques à Cayenne par les espaces et les espèces végétales

1 • Ré-habiter le quartier de Trente Pièces/Baduel par la consolidation d'un système constellaire



ENSAG Master Édification Projet de Fin d'Étude Aysegül Cankat Julie Martin Frank Prunnaud Juin 2025
 JURY : Véronique Decroix Gaëtan Haist Jean-Christophe Grosso Halimatau Mama-Awal Sophie Pavot Aysegül Cankat Julie Martin Frank Prunnaud

Master Édification - Grands Territoires - Villes

Michelle AMANI Mathis ANTOINE Valentin BARDOU Amandine BASCOU Manon BATTANI-FLORES Sofiane BELHADJ Asmae BEN SEGHIR Clélia BONNARD
 Iannis CANTAROGLIOU Jade DAUDE Camille DE CASTRO Jonas GATEAU Lucie HARO Gaël HINGAMP Laurine KHAGU Clément LETACONNOUX Léo LEVY
 Jules MANUCCI-LASON Anastasia MARKOVA Jeanne MARTIN Diane MOUILLAC Morwenna ORY Quentin ROSSI Tanita SELLES Carmen SUAREZ Kelly TISSEUR Céline VOYER DECONCHE

2 • Ré-habiter la ville ancienne par les îlots traversés et les relations dedans/dehors

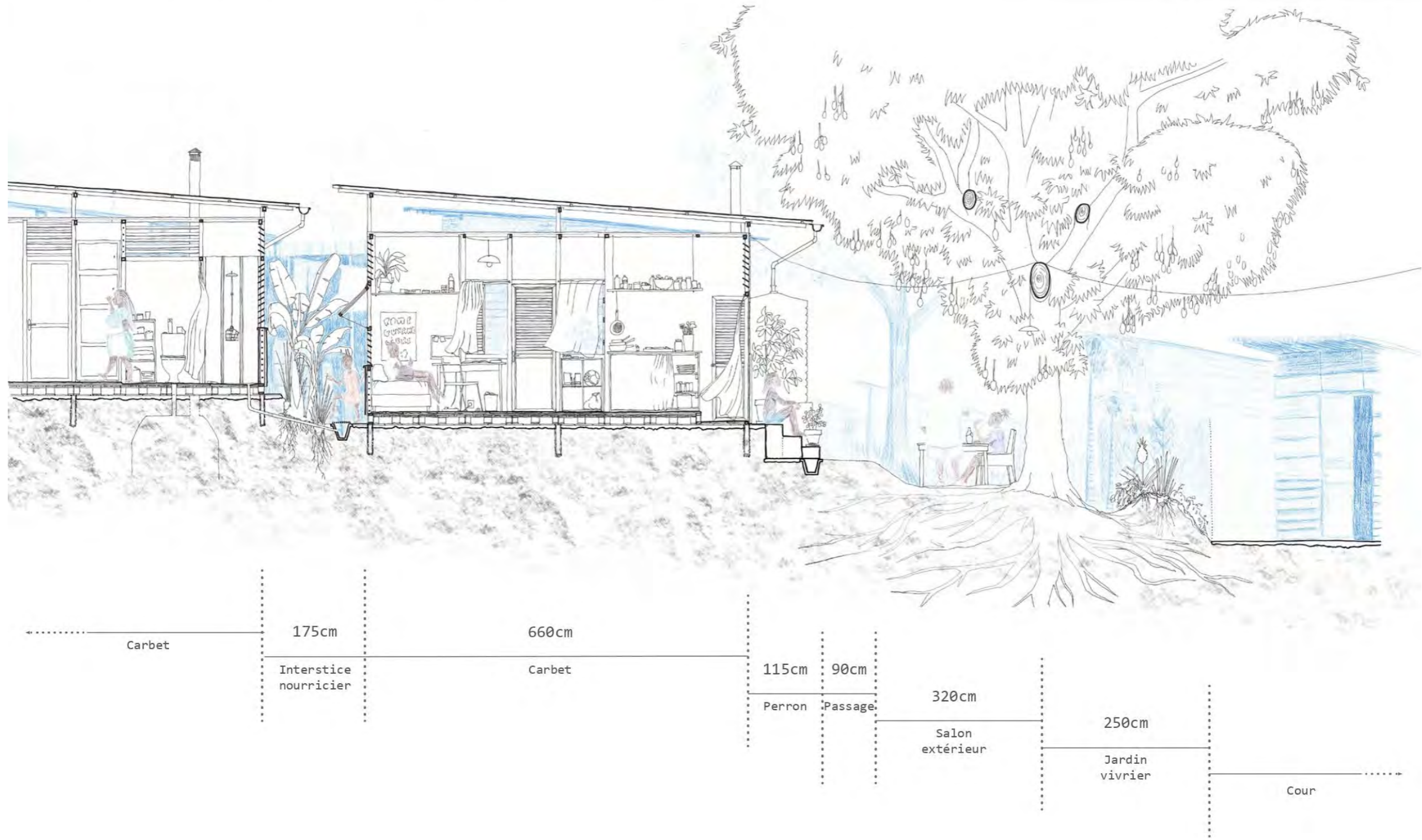


ENSAG Master Édification Projet de Fin d'Étude Aysegül Cankat Julie Martin Frank Prunnaud Juin 2025
 JURY : Véronique Decroix Gaëtan Haist Jean-Christophe Grosso Halimatau Mama-Awal Sophie Pavot Aysegül Cankat Julie Martin Frank Prunnaud

Master Édification - Grands Territoires - Villes

Michelle AMANI Mathis ANTOINE Valentin BARDOU Amandine BASCOU Manon BATTANI-FLORES Sofiane BELHADJ Asmae BEN SEGHIR Clélia BONNARD
 Iannis CANTAROGLIOU Jade DAUDE Camille DE CASTRO Jonas GATEAU Lucie HARO Gaël HINGAMP Laurine KHAGU Clément LETACONNOUX Léo LEVY
 Jules MANUCCI-LASON Anastasia MARKOVA Jeanne MARTIN Diane MOUILLAC Morwenna ORY Quentin ROSSI Tanita SELLES Carmen SUAREZ Kelly TISSEUR Céline VOYER DECONCHE

Retrouver des qualités d'usages dans les interstices

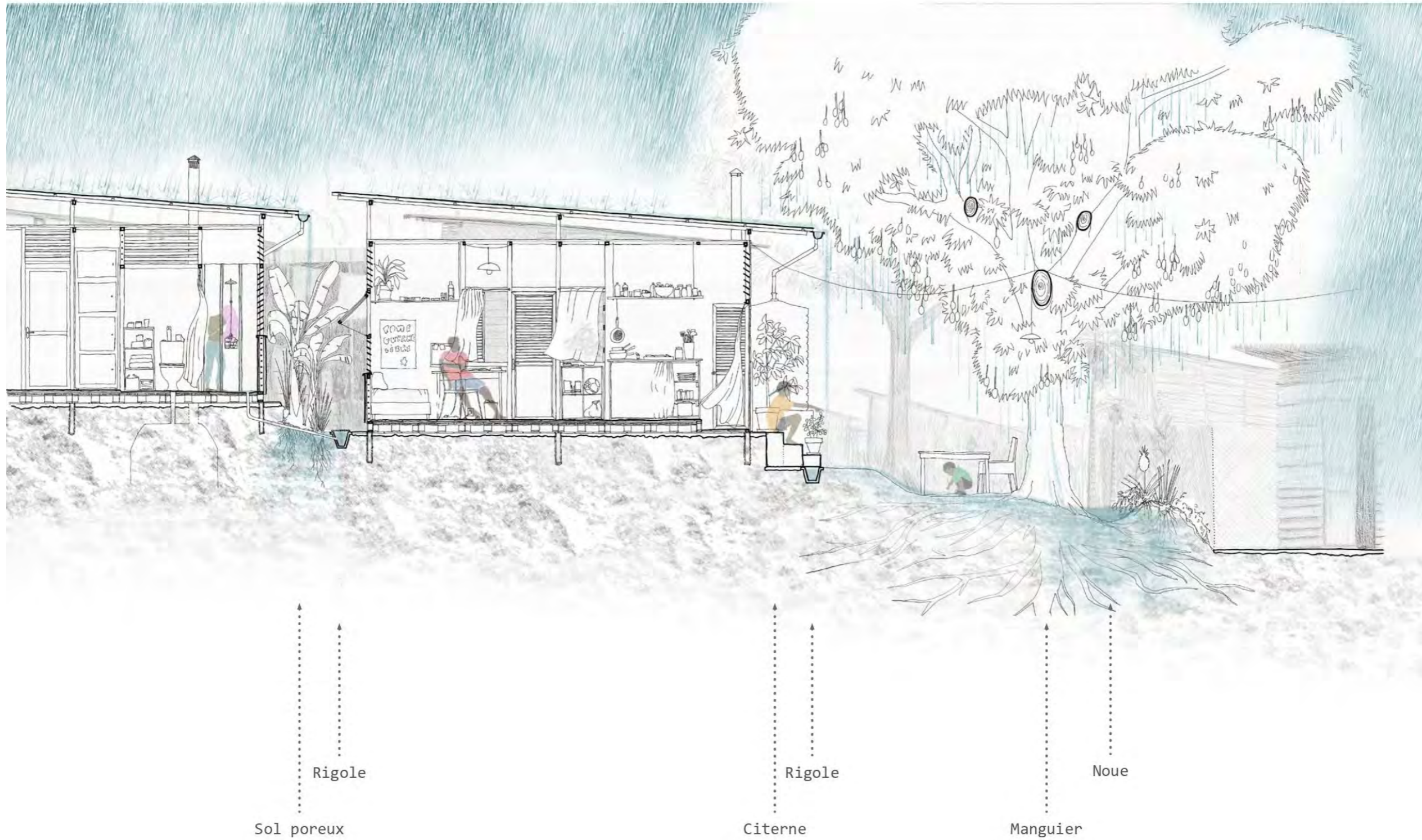


Coupe Est-Ouest

Repenser les chemins de l'eau à l'échelle des carbeta



Michelle AMANI
Jonas GATEAU
Valentin BARDOU



Coupe Est-Ouest

COMPRENDRE LES EXISTANTS

Comparé à d'autres quartiers informels visités (Quai Pêcheurs, Quai Bambous, Quartier Zenon, Mango Brutus), 30 Pièces apparaît comme une matrice : une synthèse des dynamiques informelles, entre densité, présence végétale, cohabitation humaine et adaptation climatique.

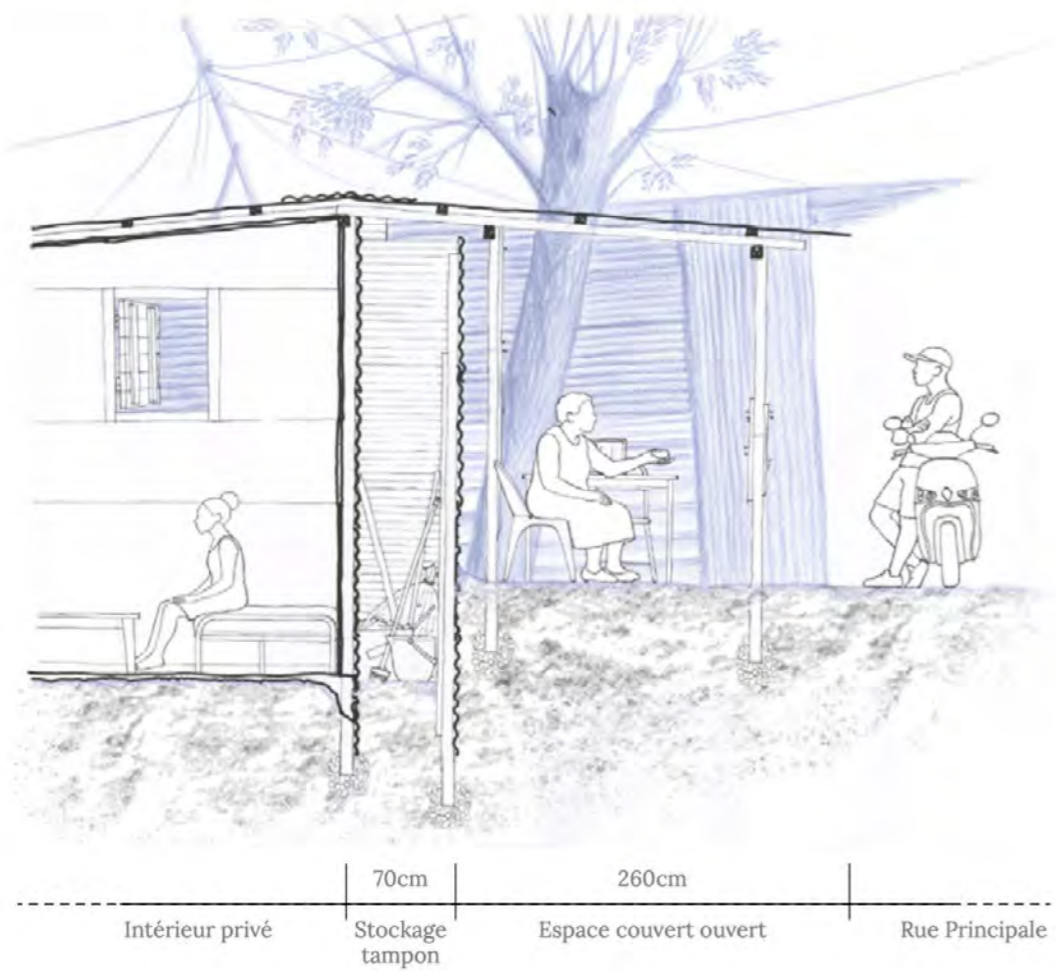


Fig.49. Dessin à partir de l'existant : L'apatam à en cas

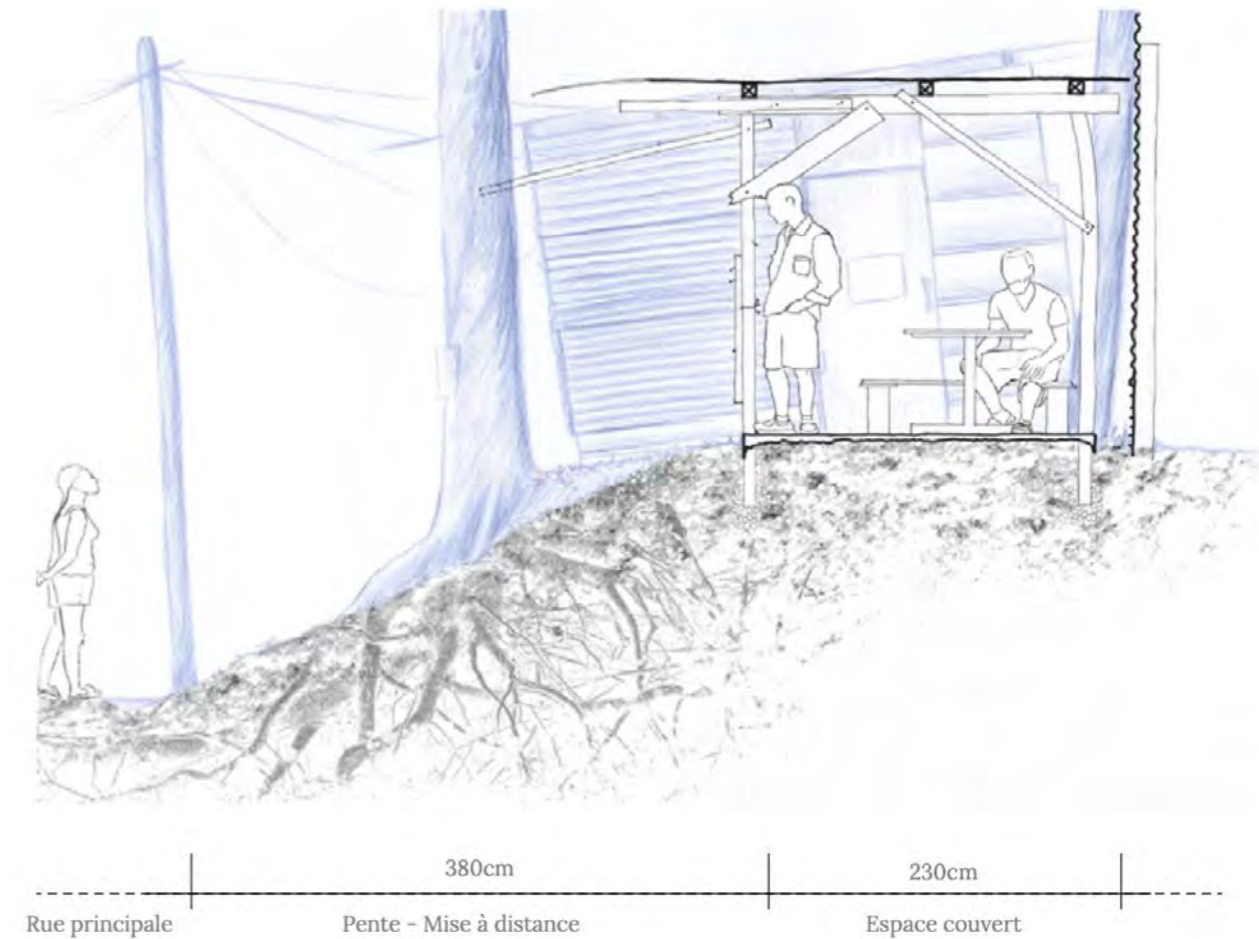
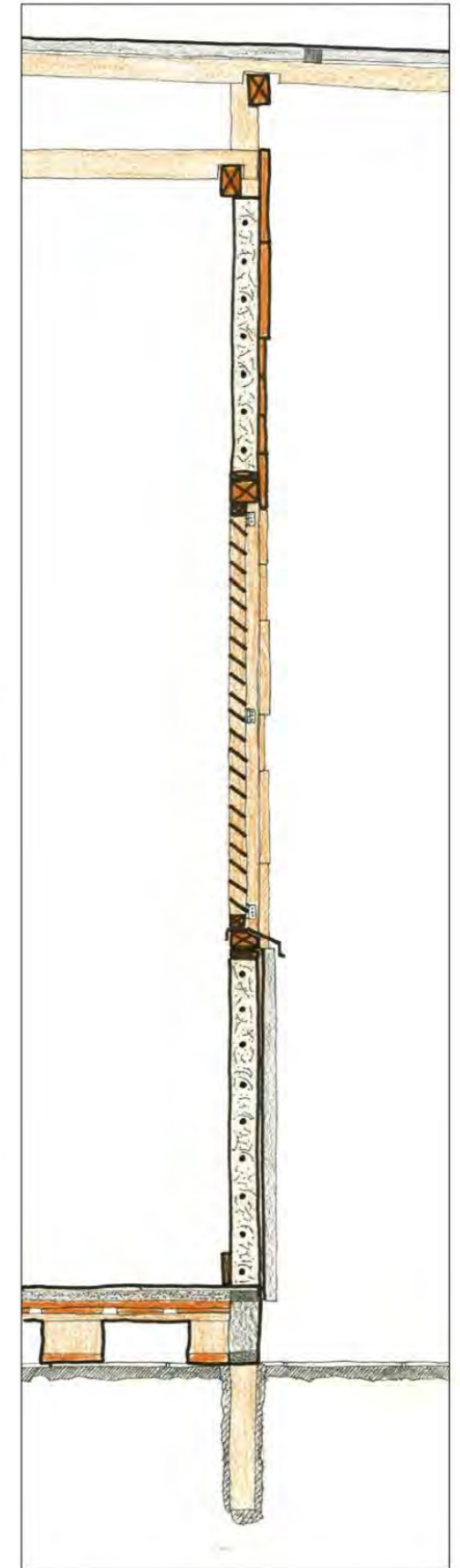
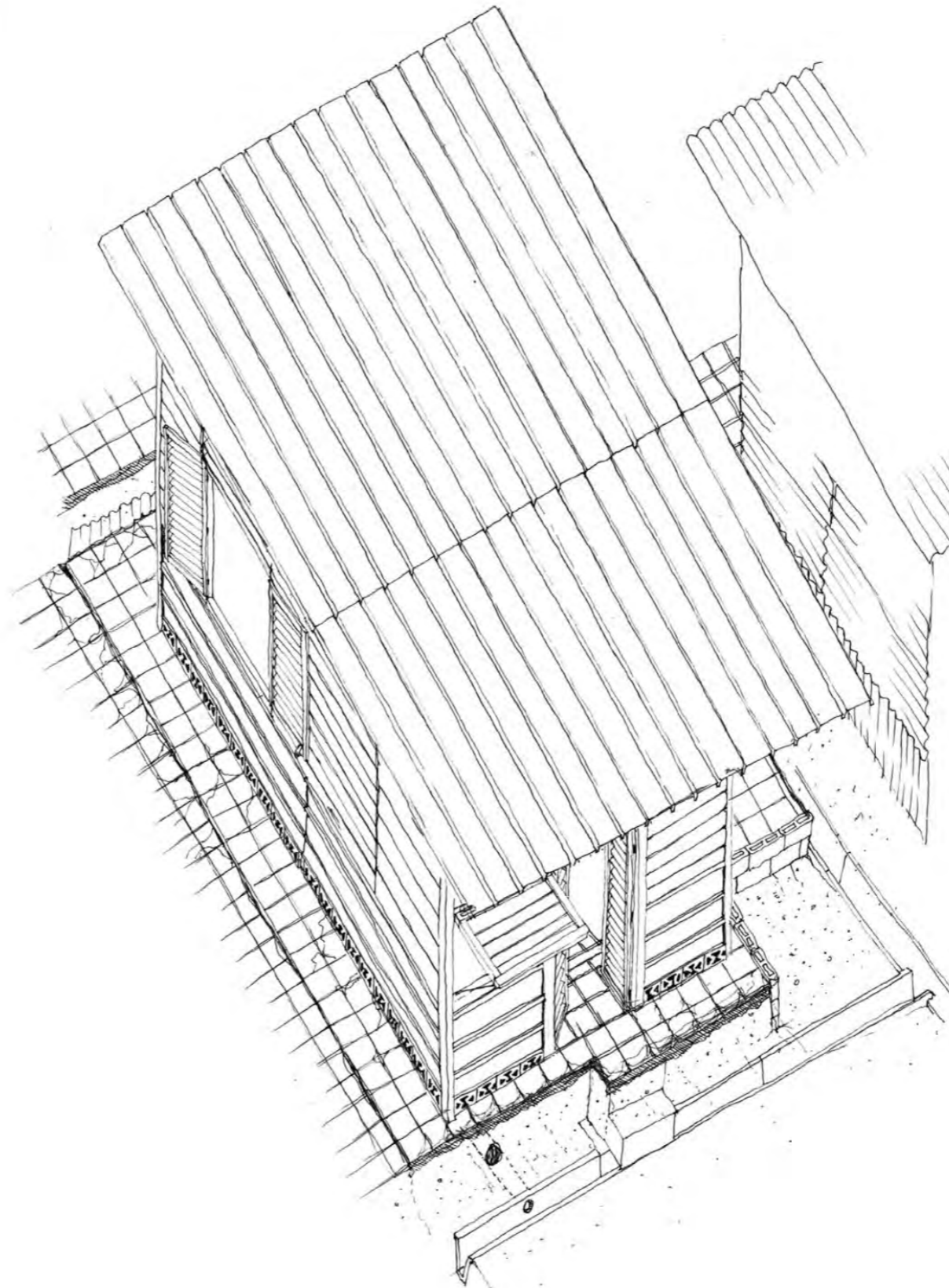
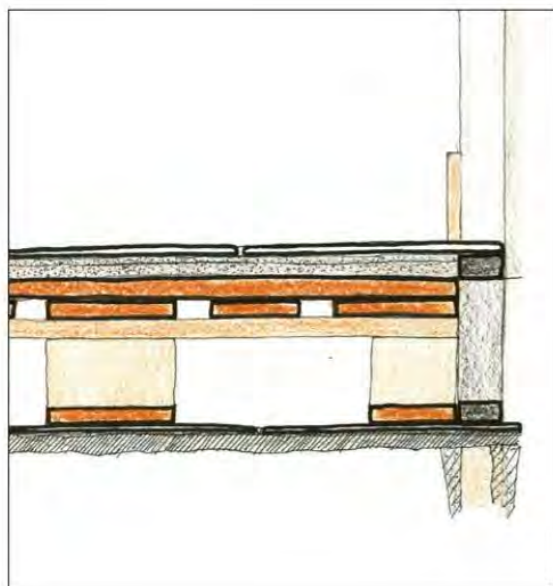
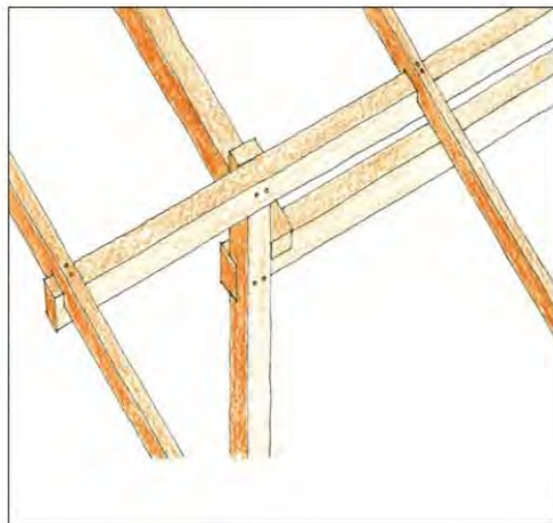
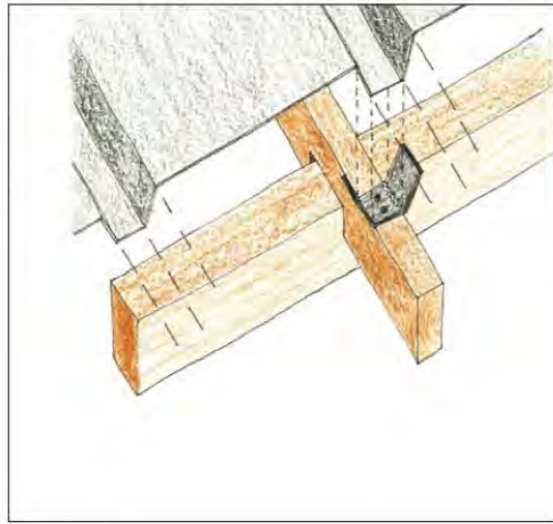


Fig.50. Dessin à partir de l'existant : L'observatoire

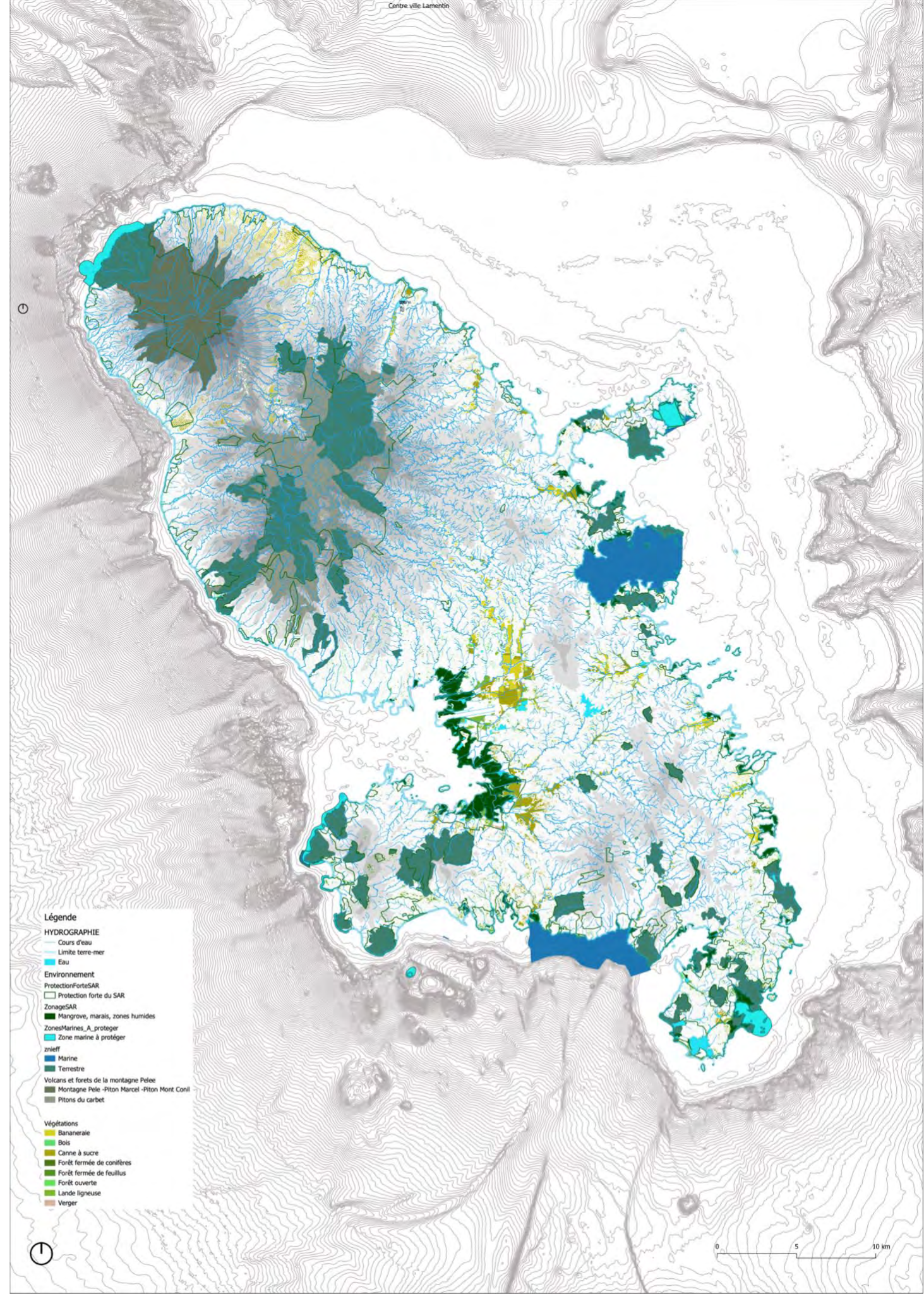
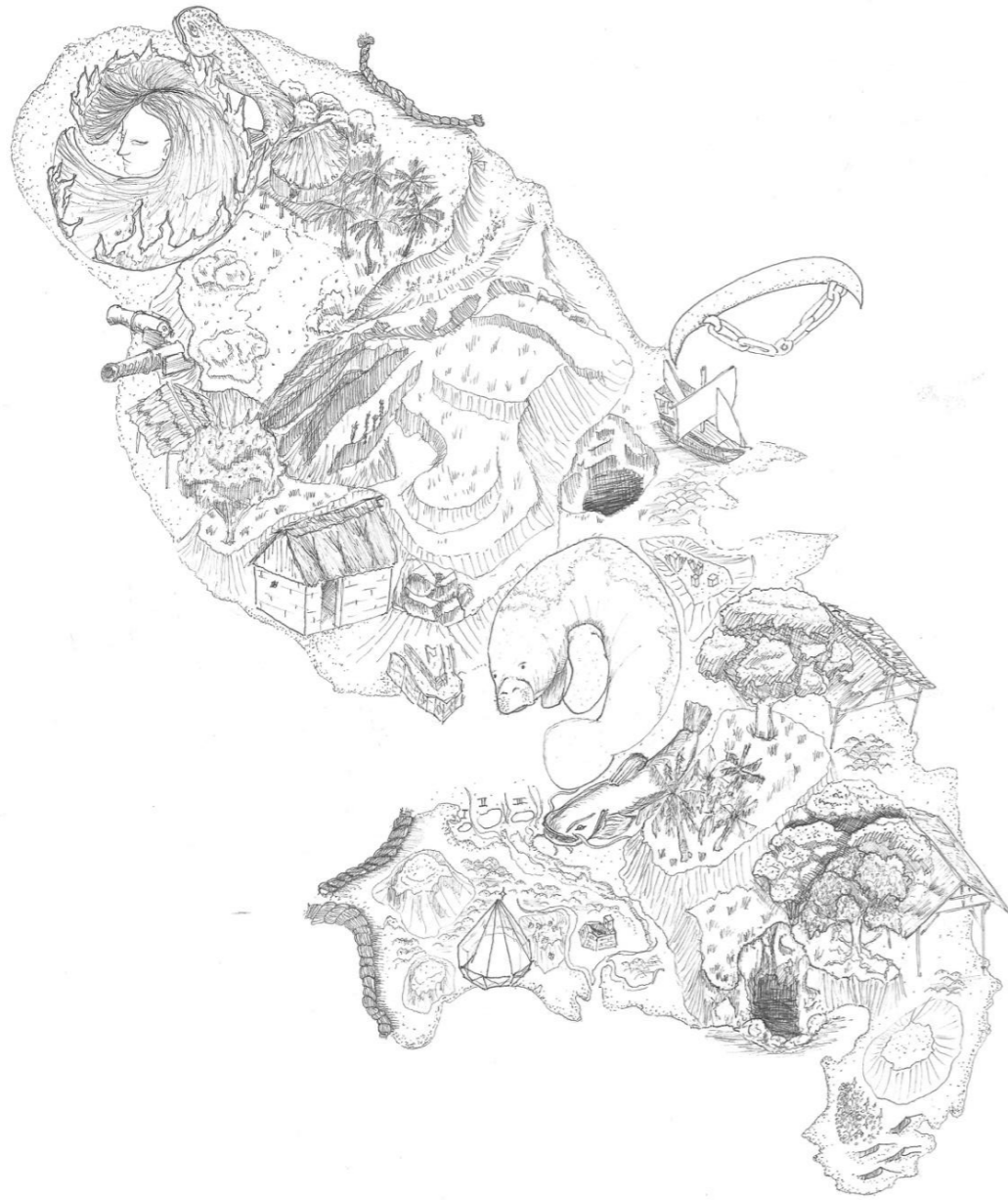
Amener des qualités par des économies situées



Michelle AMANI
Jonas GATEAU
Valentin BARDOU



IMAGINAIRES



SPATIALITÉS – CONFORTS D'USAGES



Figure 97 : Coupe climatique générale de la cantine solidaire

0m 2m 5m 10m



Figure 78 : Coupe sur les gradins et le patio

0m 2m 5m 10m

JUSTES MESURES

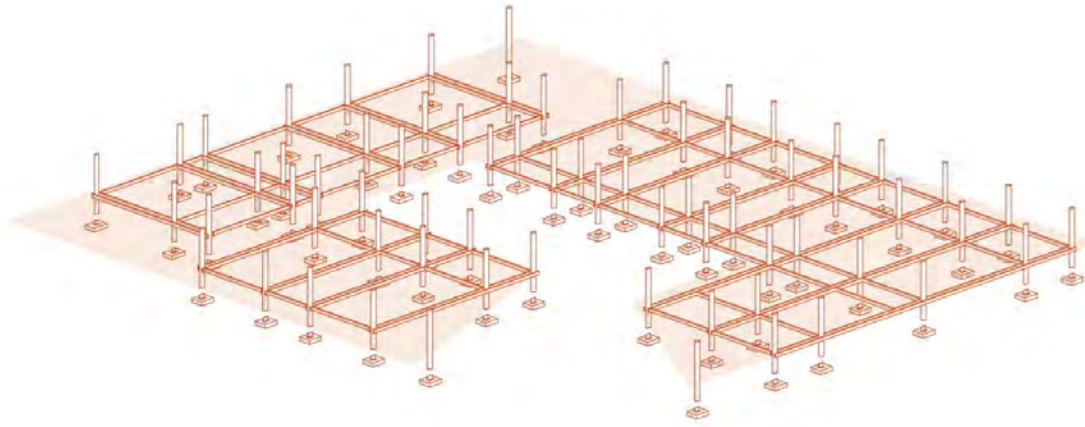


Figure 89 : Axonométrie de la structure bois

Poteaux bois
Diamètre 200mm

Poutres (75mmX175mm)
Assemblage par moilage

Sabot pour solives
Fixation par des goujons

Goujons d'ancrage
Sceller dans le poteau

Pied de poteau en âme zinguer
Sceller dans un plot béton

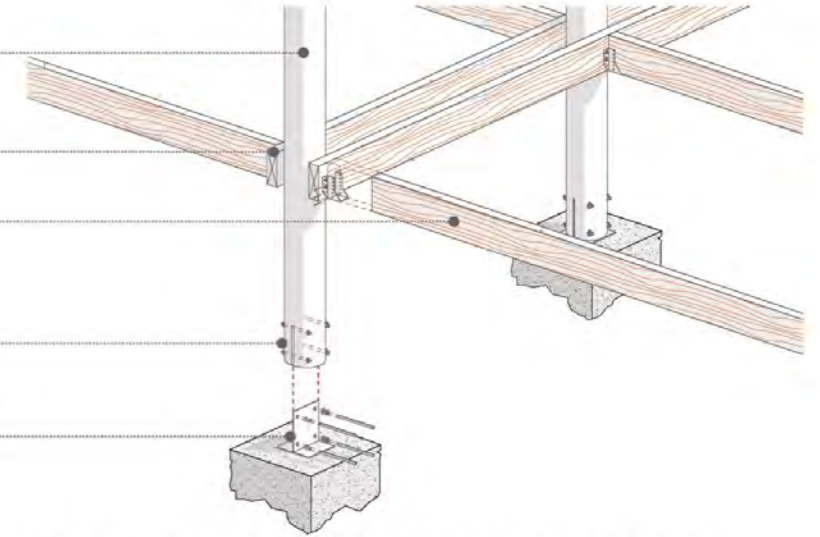


Figure 91 : Détail d'assemblage de la structure surélevée, portée par les poteaux

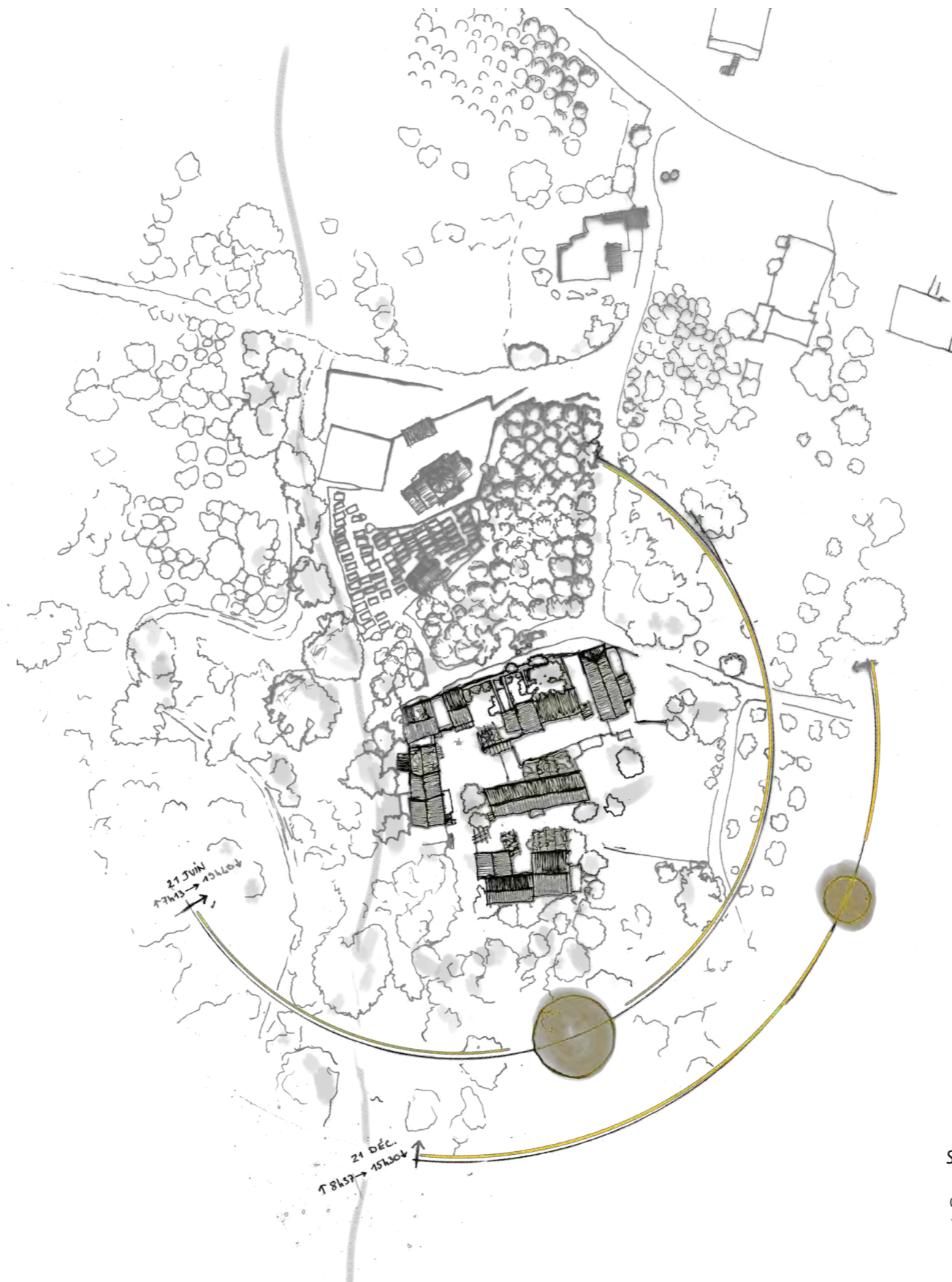


Figure 90 : Coupe climatique sur les logements et la cour habitée

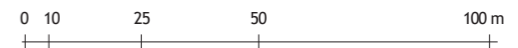
0m 2m 5m 10m

SINGULARITÉS D'UN SITE

Crête

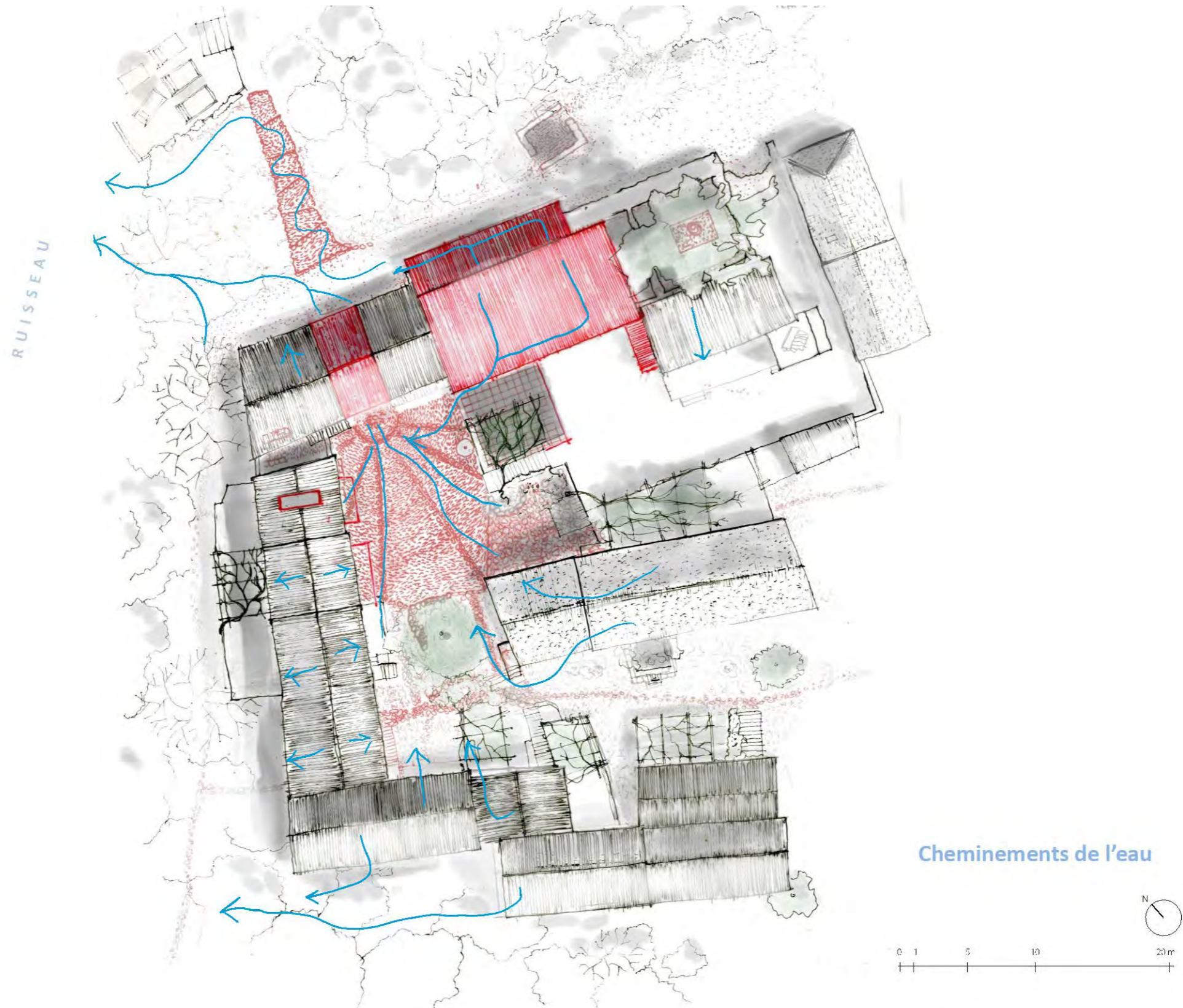


Solstices



PROJET ATTENTIONNÉ

Crête



Cheminements de l'eau

0 1 5 10 20m

PROJET ATTENTIONNÉ

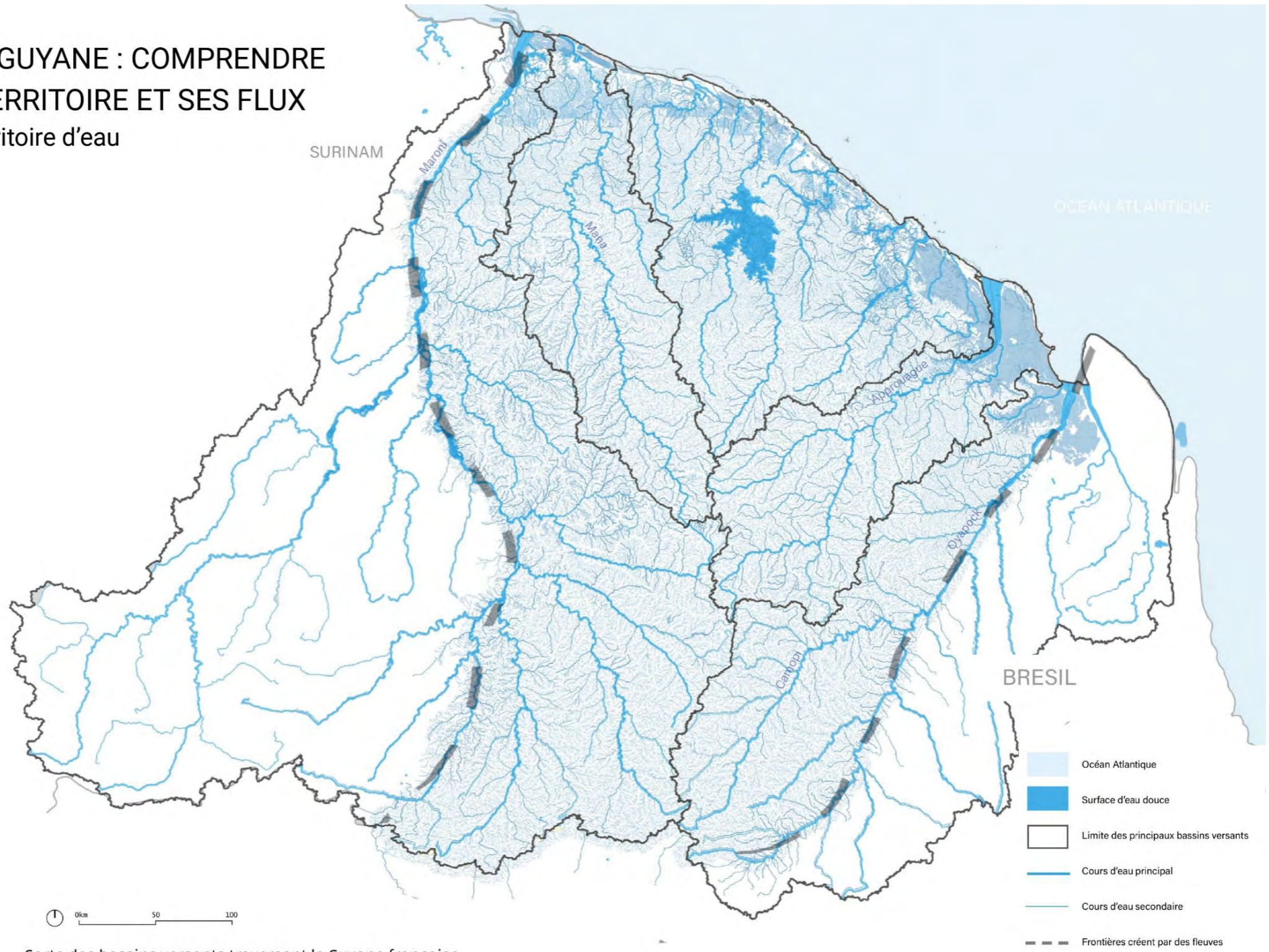
Crête



FRAGILITÉS

I - LA GUYANE : COMPRENDRE UN TERRITOIRE ET SES FLUX

Un Territoire d'eau



Carte des bassins versants traversant la Guyane française

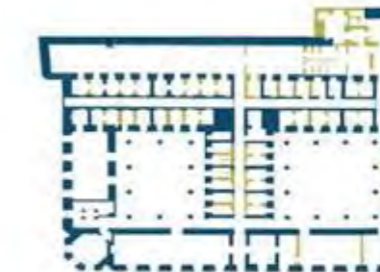
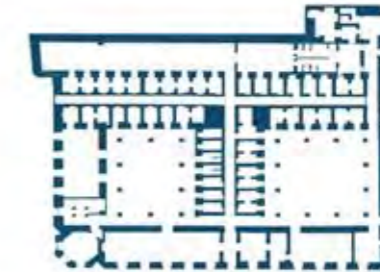
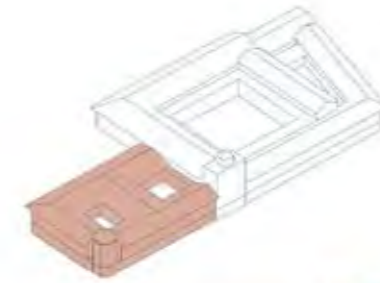
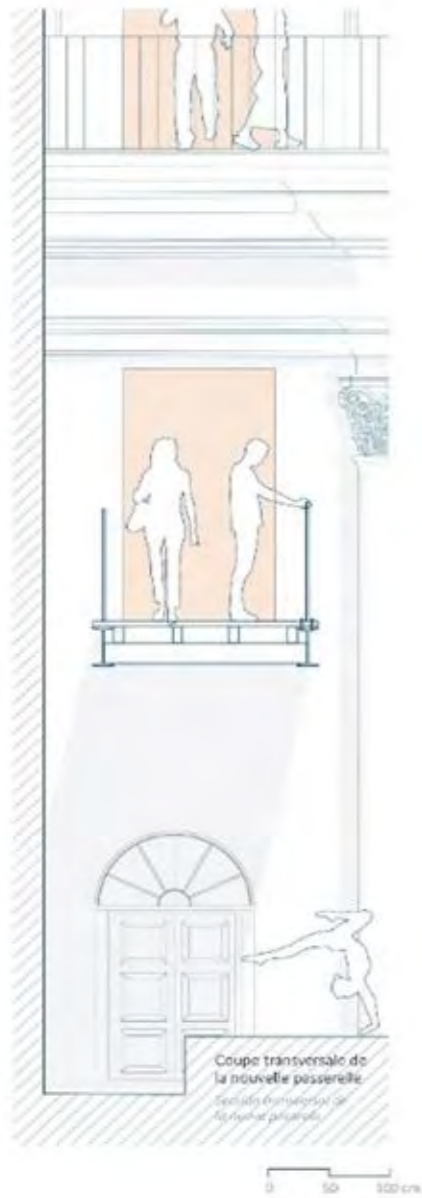


Le dehors comme espace habité sous le refuge de l'arbre : quartier Mango-Brutus Cayenne

TRANSFORMATIONS - QUITO (ÉQUATEUR)

(RÉ) INCLURE LA COLLINE DU PANECILLO (Ré)activer un quartier par la construction communautaire

Giroux E, Perrot F, Schneider V, Virolle M, PFE 2021, en partenariat avec l'Universidad SEK Arquitectura, Quito



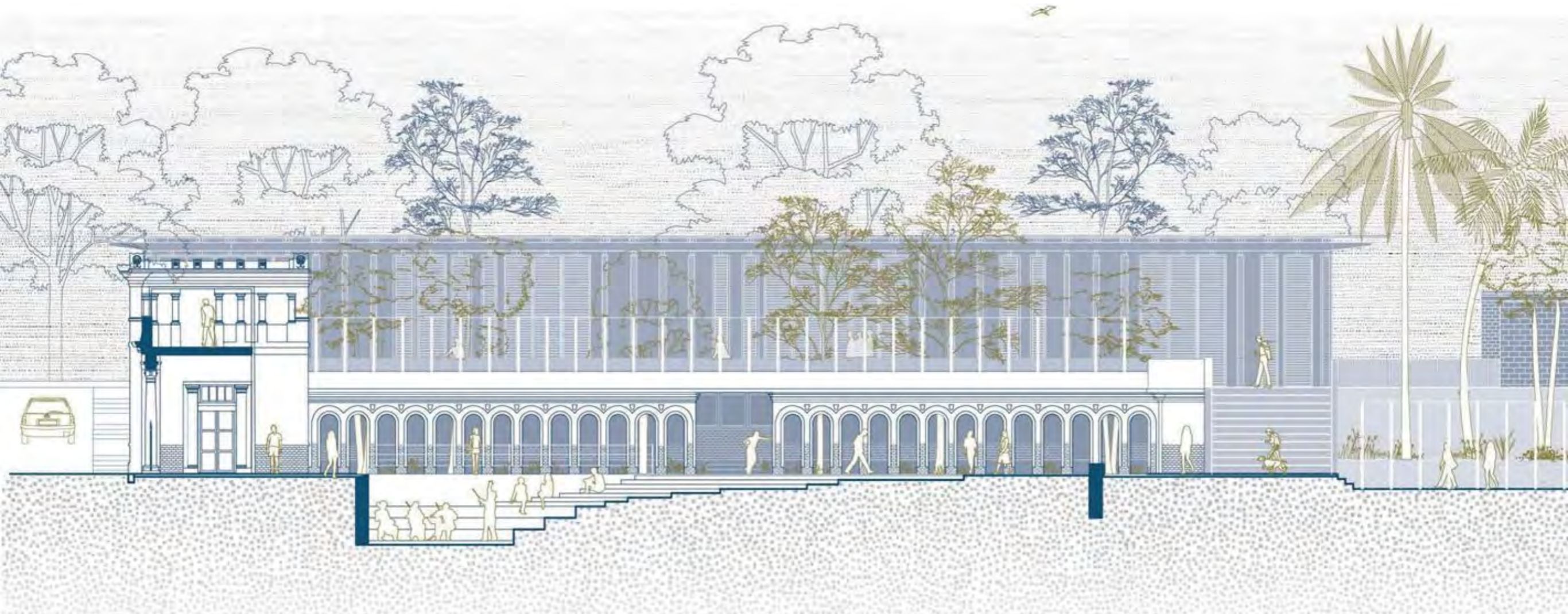
Rénovation: existant, démolition et nouvelle construction

Renovación: existente, demolición y nueva construcción

TRANSFORMATIONS - QUITO (ÉQUATEUR)

(RÉ)INCLURE LA COLLINE DU PANECILLO (Ré)activer un quartier par la construction communautaire

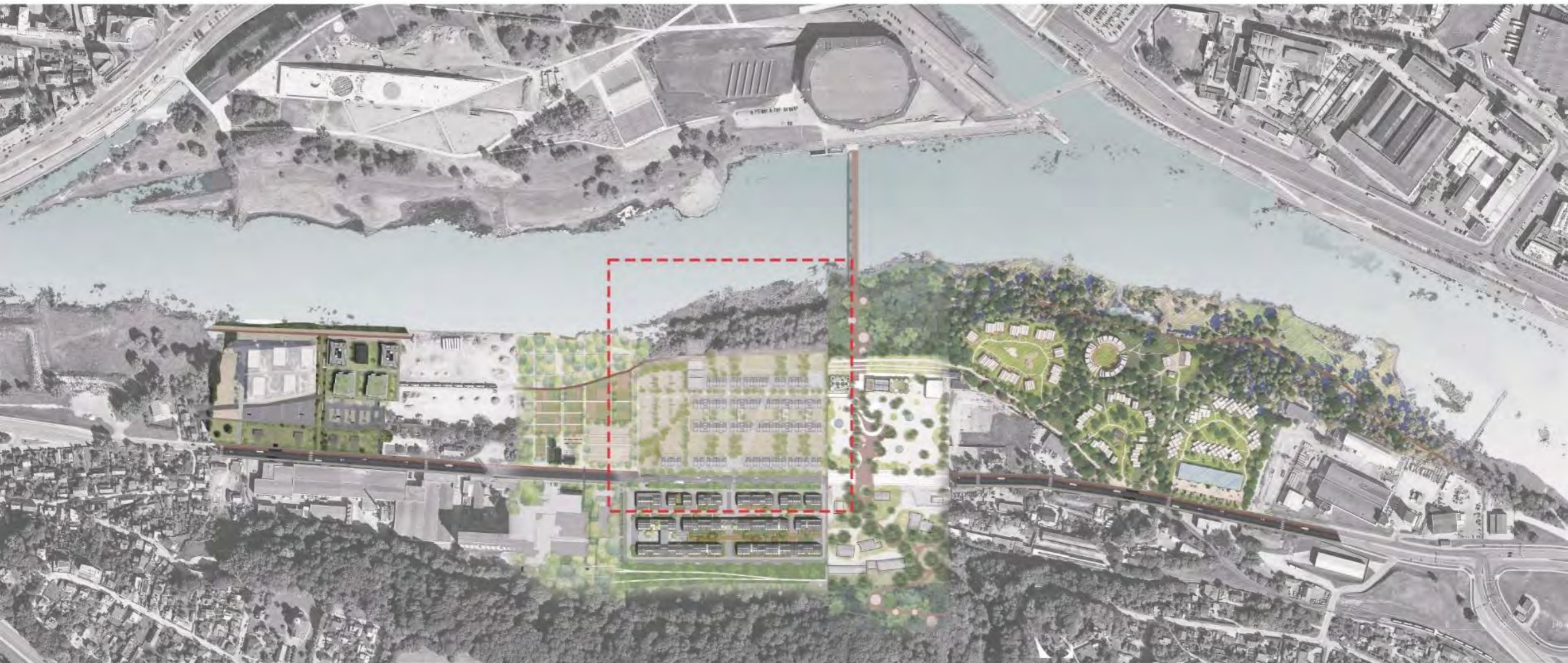
Giroux E, Perrot F, Schneider V, Virolle M, PFE 2021, partenariat avec Universidad SEK Arquitectura, Quito



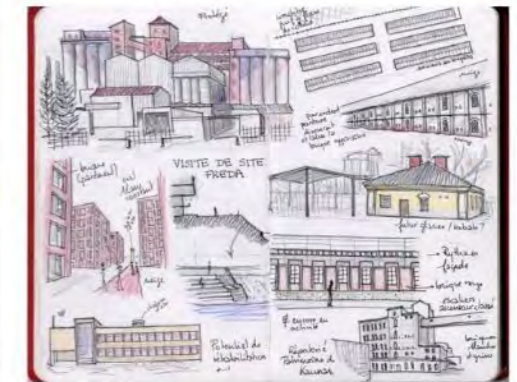
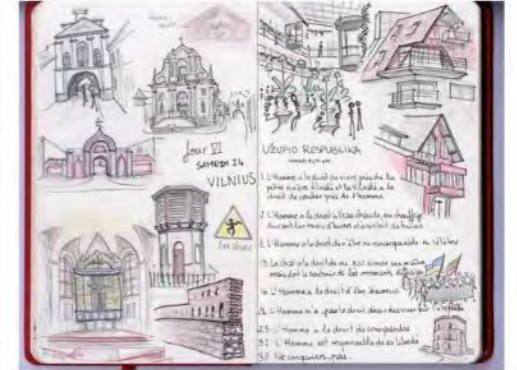
TRANSFORMATIONS - KAUNAS (LITUANIE)

Masterplan

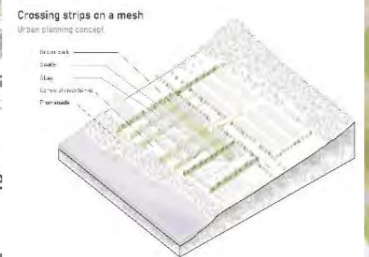
Proposition for housing that interacts with the outdoors



TRANSFORMATIONS - KAUNAS (LITUANIE)



- Natural heritage
Wild riverbanks
Promenade
- Active riverfront
Meeting
Conviviality
- Service
Housing
Cars
- Residential
Housing
Privacy
- Linear park
Inhabited park
- Boulevard
City scale
mobility
- Heritage industrial building
Mixed programm
- Natural heritage
Plant-covered hill



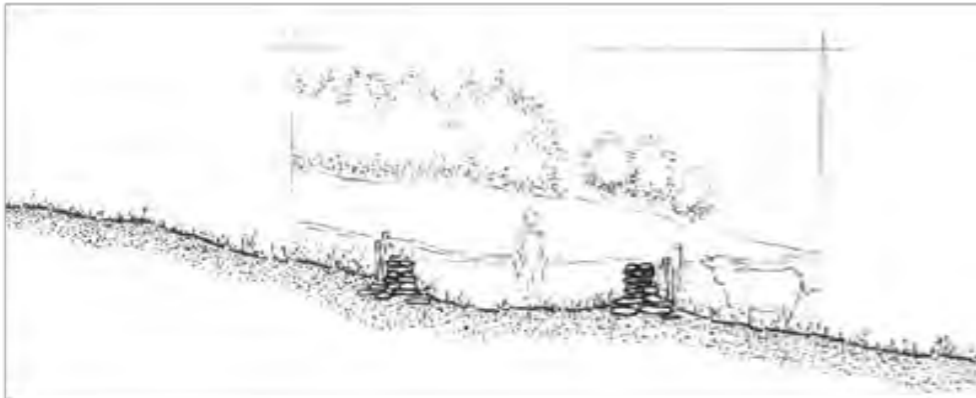
Lorem Ipsum
Céline Deconche, Que

texte introduisant le projet

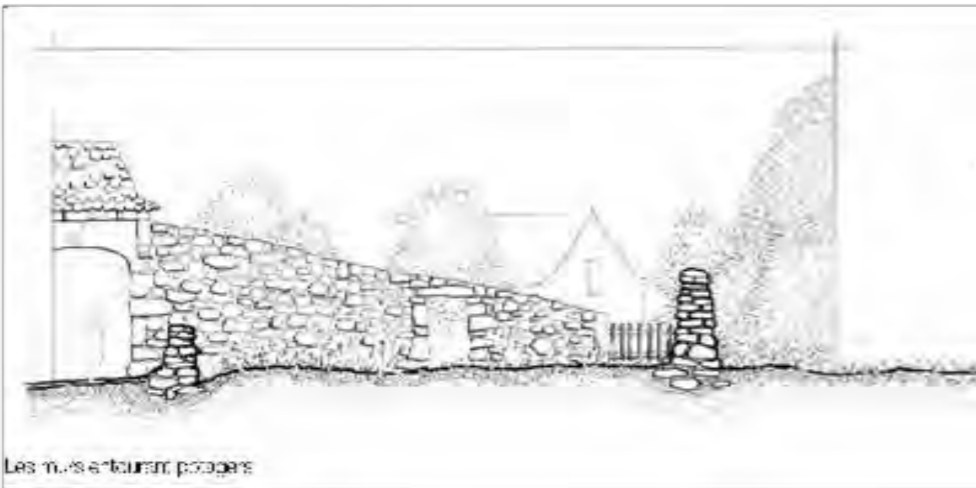


PRÉSERVATION - AUBRAC (MASSIF CENTRAL)

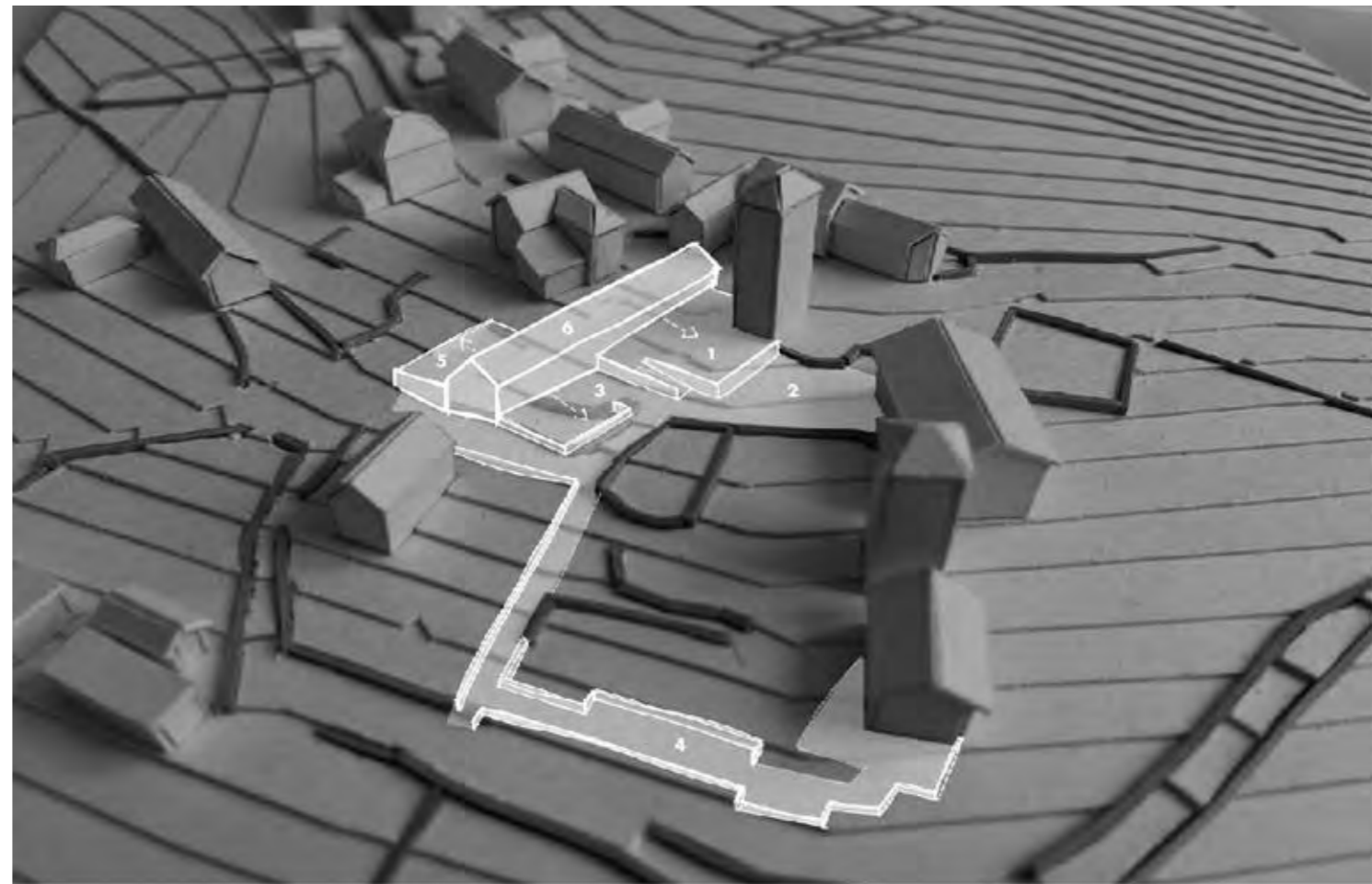
L'Aubrac par et au-delà du chemin de Compostelle : le muret comme système de mise en action du territoire, PFE de Pauline Corrao, Amélie Wild, 2023



Le mur adossant les usages entre chemins et pâturages



Les murs entourant les fermes



ÆDIFICATION GRANDS TERRITOIRES VILLES

M1 – Territoires diffus et transfrontaliers en Europe

S7 . Sites transfrontaliers, friches et projet d'architecture

F. Prunnaud – F. Dellinger

Séminaire : Représenter le territoire

J. Martin-Daydé – D. Wolle

Mémoire : Approche méthodologique

S. Paviol – C. Lesouef

S8 . Vision prospective, habitabilité et édifices

R. Granoux – M. Laronze

Séminaire : Représenter les matérialités

H. Mama Awal

Mémoire : Analyse graphique et écriture

C. Lesouef — E. Carlier

M2 – Hospitalités sans conditions

S9 - S10 . Projets de Fin d'Etude

A. Cankat – J. Martin-Daydé – F. Prunnaud – E. Randier

Séminaire - Notice : Hospitalités en architecture

S. Paviol – H. Mama Awa

Mention recherche

S. Paviol – H. Mama Awal

Des collaborations et partenariats

Agglomération de Colmar

Communauté de communes du Sud Isère

Communauté d'Agglomération du Centre Littoral de Guyane

Ville de Breisach (Bade Wuntemberg)

Ville de Neuf-Brisac

Ville du Lamentin

Direction Générale de la Cohésion et des Populations (Guyane)

Direction des Affaires Culturelles de Martinique

CAUE Guyane, CAUE Martinique, Ordres des Architectes de Guyane

ENSA La Réunion

ENSA Marseille

ENSA Paris-La Villette

ENSA Strasbourg

Kaunas Faculty (Lituanie)

Karlsruhe Institute of Technology (Allemande)

Universidad SEK Arquitectura, Quito (Équateur)

Université de Montréal (Canada)

Unités de recherche AE&CC et MHA



EXPOSITIONS



EXPOSITIONS



EXPOSITIONS



EXPOSITIONS



ÆDIFICATION
GRANDS TERRITOIRES
VILLES

SOUTENANCES DES PFE LES 23 ET 24 JUIN 2026

VOUS ETES LES BIENVENU-ES